

ō ō õ ö	3
.1.	5
.1.1. 1	5
.1.2. 	7
.1.2.1. 	7
.1.2.2. 	7
.1.2.3. 	8
.1.2.4. 	11
.1.2.5. 	12
.1.2.6. 	13
.1.3. 	15
.1.4. 	
ō	18
.1.5. 	19
.1.6. 	20
.1.7. 	22
.1.7.1. 	22
.1.7.2. 	27
.1.7.3. 	
.....	28
.1.7.4. 	29
.1.7.5. 	32
.1.7.6. 	32
.1.7.7. 	33
.1.7.8. 	35
.1.7.9. 	36
.1.7.10. 	38
.1.8. 	41
.1.9. .1.9.1.....	41
.2.	44
.2.1. 	44
.2.2. 	44
.2.2.1. (. . . - . .).....	44
.2.3. (. . .).....	46

.2.3.1.	(. . . .- . .).....	46
.2.3.2.	(. . . .- . .)..	50
.2.4.	(. . .).....	51
.2.4.1.	(. . .- . .).....	51
.2.4.2.	(. . . .	
.).....		52
.2.5.	54
.2.6.	55
.2.6.1.	55
.2.6.2.	56
.2.6.3.	
.....		57
.2.6.4.	
.....		58
.2.6.5.	58
.3		
.....		60
.3.1.	60
.3.2.	62
.3.3.	89
.3.3.1	
.....		89
.3.3.2	
.....		89
.3.3.3	
.....		90
.3.3.4	
.....		90
.3.3.5	
.....		90
.3.4.	.3.2.1 .3.2.20.....	91
.4		
.....		131
.4.1.	131
.4.2.	132
.4.3.	.4.2.1 . .4.2.2.....	133

« »

2

7-8-2013

& » . « &

. . . » 3

2 2 , 2015, . 201418/6121/3-11-2015

2 , q . 123/2015

1

. 892/35342/14-10-2015

1

.

. 9572/1845/6-4-2000 (209 /7-4-2000)

« (.) (.)

» . , (.)

q . 10788 (285 /5-3-

2004) « («standards»)

± q

», .

.81839/ 1/2006 (

1150 /25-8-2006) «

1:25.000 ,

(.) 1:50.000.

1:5.000,

2007-2009.

Ø7.

.

» ,

» .

(.) .

(.) .

1:5.000

2
 11-2015), (. . . . 201418/6121/3-

()

2

. ,

A

« »

.1.

.1.1.

1

- ,
- ,
- :
- (.),
- . 2464/4-9-2013 .
- 19 ,
- 3352/4-9-2013 3293/10-10-2013 .
- ,
- . 1798/2-9-2013 .
- ,
- , . 3706/178364/23-9-2013 .
- / .11.1.16/3091/5-9-2013 .
- () ,
- . 22384/12-9-2013 .
- () ,
- . 4658/18-11-2013 .
- () ,
- . 288.6/53135/3-9-2013 .
- /
- . 2029/12-11-2013 .
- /
- /
- / &
- . 10745 (.10992)/31-10-2013 .
- /
- /
- (.),
- ,
- .
- 1580 .702.7/15-10-2013 .
- . 16656/2-12-2013
- . 209992/5939/2013/11-2-2014
- 9 2014
- (. 17282), /
- 14 2014

25 2014, q .91/2014

. . . .213180/6004/2013/14-2-2014 /

, 19 (. . .417/7-3-2014

), (

.539/7-3-2014),

(. .245/27-2-2014),

(. .485/44966/1-4-2014)

(. .392/33510/5-3-2014).

. . . .113747/3312/10-11-2014

/ «

. ».

1

,

(. . .2021/70236/12-11-2014 /

.) . 1 ,

11 2015 (. . .18992 . . .

). 28 2015 1

. , 1

. :

•127582/11115/16-7-

2015

•1756/24-7-2015 .

•

•549/108344/26-7-2015 .

•1879/108112/23-7-2015 .

•1504/135710/10-8-2015 .

• / / /

/1606/ 23-6-2015 .

• &

.1324/20-7-2015 .

• / -

/

.9654/108491/25-8-2015 .

• &

.3708/29-7-

2015

•2377/23-7-2015 4663/1-12-2015

•

. 1909/109819/28-9-2015 .

1 q . 123/2015 .

.1.2.

.1.2.1.

.3852/2010 () « »

2011,

20 1.

.1.2.2.

(.)
25292/25-6-2003, 1484 /2003),

.1.2.3.

(
 • 23,8%
 33,9%
 (2011),
 1.168 (2011)
 1,03%
 • 3,3%
 13,3
 9,3
 43

	2011	(. .)	brutto (/ . .)
	1.168	88,147	13,3
	3.450	370,799	9,3
	113.544	2.637,990	43,0

.1.2.3.1: (:
 2011, - 1999-2000).

-

1961-1981

1980
39% (1991-2001)
(20)
21
1961
2011, 43%,
22%.
1991-2011
(
~9%)
6 . 8 ()
(~43%)
2011, 3 (. . . , . . .)
19%, 20% 18%,

-

362
1991 429 2001, ,
(1099 1991 1083 2001),
3,04 1991 2,52 2001, /
1991-2001,
0-14 45-64 65
0-14 45 50%.
65+). 0-14 1,3 1,7
0,8 1,4 . . .
(60-63%) 45 2001
(~61%), 2011 (~63%).
2011 3 , 2001

• ... ,

• 1991-2001 ,
(44% 1991 47% 2001). ...

1991-2001, ~ 40% ~ 45%. 1991-2001

• ...)

• 1991-2001 (~50%) ... (~34% ~41%), (~22%

« , , »

... (2001)

1991 2001

(³).

(2002)⁴,

• ⁵,

1991 (0,73 0,57) 2001 (0,53 0,57).

³

⁴ , 2.

⁵ 15-64, 40. 0-14 65

2001,

0,89, 2011 0,72.

1961 ,

2001-2011

1981 .

2001

1991-2001

(

)

.1.2.4.

(1.542 .)

21120006).

«Natura 2000».

GR

2/3

.1.2.5.

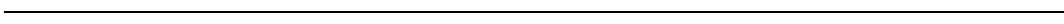
88.147 (3,34%

1999-2000),

80% ~11%.

2%, 4%.

. 27 «



...

20⁶

(5)

1923

(), 261 /31-8-1912⁷

18 1920⁸ (244 /27-12-1921).

q . 4886/5-8-1983

(424)

800 . §1

1 . .8/14-2-1987 (133). 65/19-4-

1984, 800 .

. . 9/6-12-1982 (588 , .3 8).

(.),

1923⁹

. . 2/2-3-1981 (138),

(800 . φ3)

(. . 1/24-5-1985 - 270 ,

)

«NATURA 2000».

(15)

1923. 65/19-4-1984

:

. . 9/6-12-1982 (588 ,)

(.)

«NATURA 2000».

(. .)

).

⁶ (2011)

⁷ . . . 7 9 29 1912 (

)

(. .), (. .)

⁸ (. .)

⁹ 261 /1912. 1923

117/82 124/82.

- ,
- ,

- ,
- ,

.1.4.

4 , 5 ,

•

•

• /

• /

()

(.2.):

- , , (. . . .),

- (. . .),

(,
).
 « . . . »
 ,
 .
 ,
 ,
 ,
), (- () ,
 (). ,

.1.6.

, (,
) ,
 (,) . ,
 ,
 , ,
 ,
 .
 :
 • (2011),
 , / .

2011,

-
- « » ,

6

- ,
- ,

« ».

- (. . .)

- / (. . .)
- (. . .)

, . . . ,).

) (. . . .

() . () 2.600

() , () -)

(27) (. . . ,) ,

4.400

.1.9.1.

. . . 24.4.1985

.

, ,

10788/2004 (285 /2004). q .

:

• « . » 30%.

• () 0,60.

• 60%

:

• 10 40%

11 45 . ./

.1.7.

.1.7.1.

(.) (q . 25292/2003 ,

¹⁰ 10788/2004

¹¹ (285 /5-3-2004). 28-45 . ./ , (285 /5-3-2004). , . 10788/2004

1484)

51949/2010 . 2742/1999 (207) q .
(1925) «

» ,
» (1 ,) ,

•

•

•) . (.

• : 67% ,
33% ,

• , . . . , , , , (52,1 / .

•). 77% .¹²

• , . . . (

• . .)

12



• ,

/ ,

•) - , (

3.000 .

• , ,

• , .

• ,

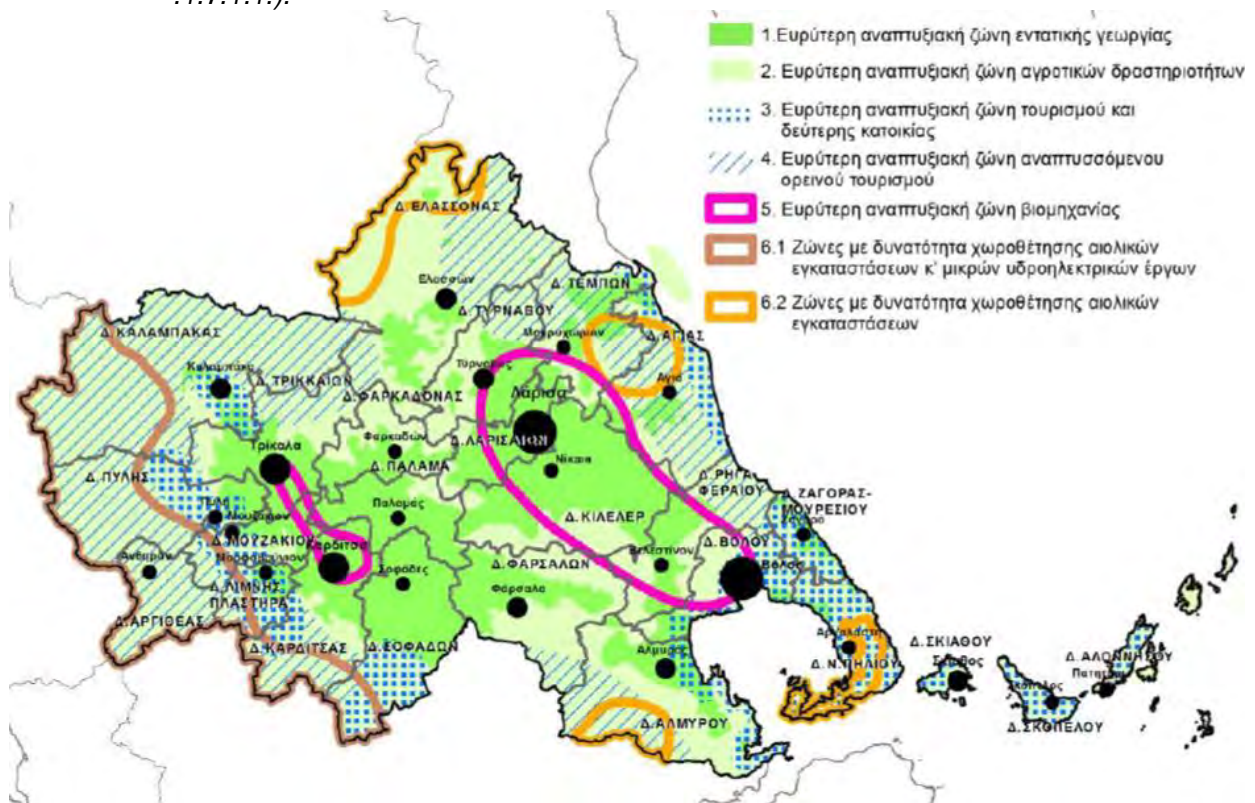
• ,

• , () , : ()

- , () , ()

• , ()

.1.7.1.1.)



.1.7.1.1:

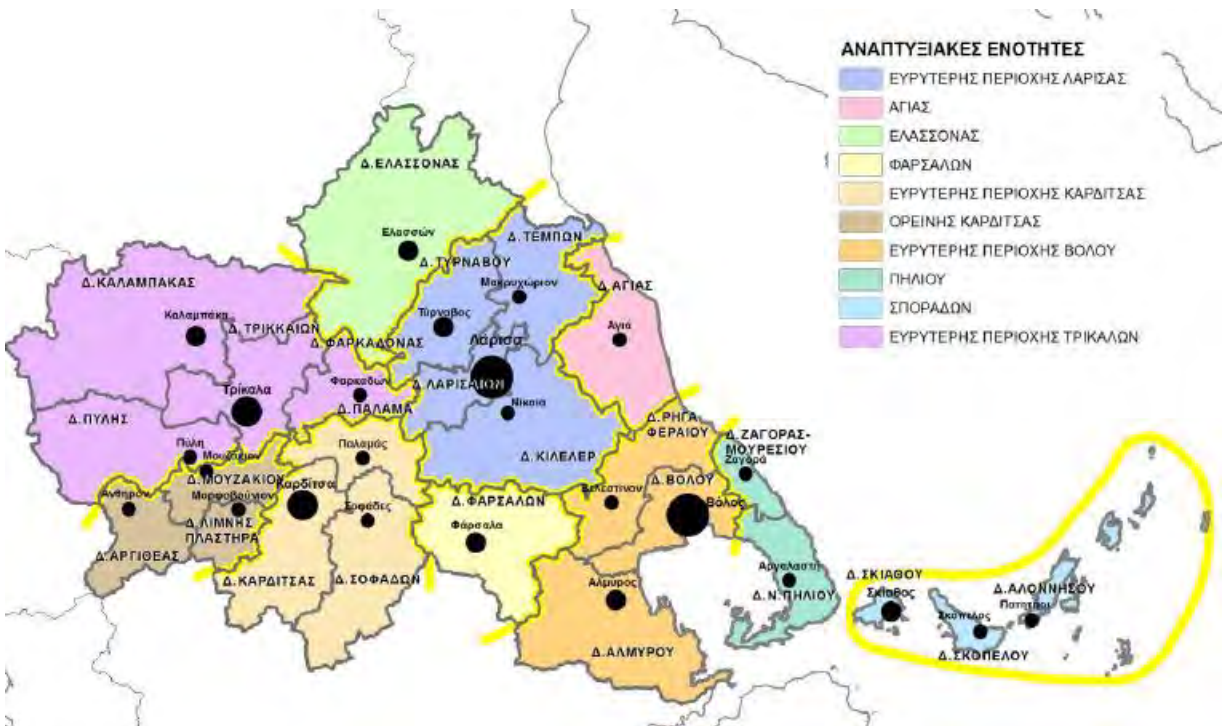
() ().

3

3

), ().

(.1.7.1.2.).



.1.7.1.2:

(: . . .)

- , / , .
- (- ,) (,) .
- (,)
- . , , (. 11 .2742/1999),

.1.7.2.

« 6876/4871/12-6-2008 , 128) » (q .

- , , :
- (,),
- , ,
- , ,
- - ,
- , - ,
- , ,

.

.

,

.

,

,

.

,

,

,

,

-

.

,

,

,

.

,

,

,

,

.

.1.7.3.

«

» (q . 49828/12-11-2008, 2464)

(. . .)

,

. . . .

,

,

. . . .

,

.

.

(. . .)

(. . .).

()

13

.1.7.4.

«

»

q . 67659/9-12-2013 . . . (3155).

•

•

•

•

•

•

•

•

•

•

,

,

,

,

5¹⁴.

,¹⁵

(),

()

().

(),

()

().

,¹⁶

(),

(),

-

()

().

,

:

•

«

»,

,

,

,

,

,

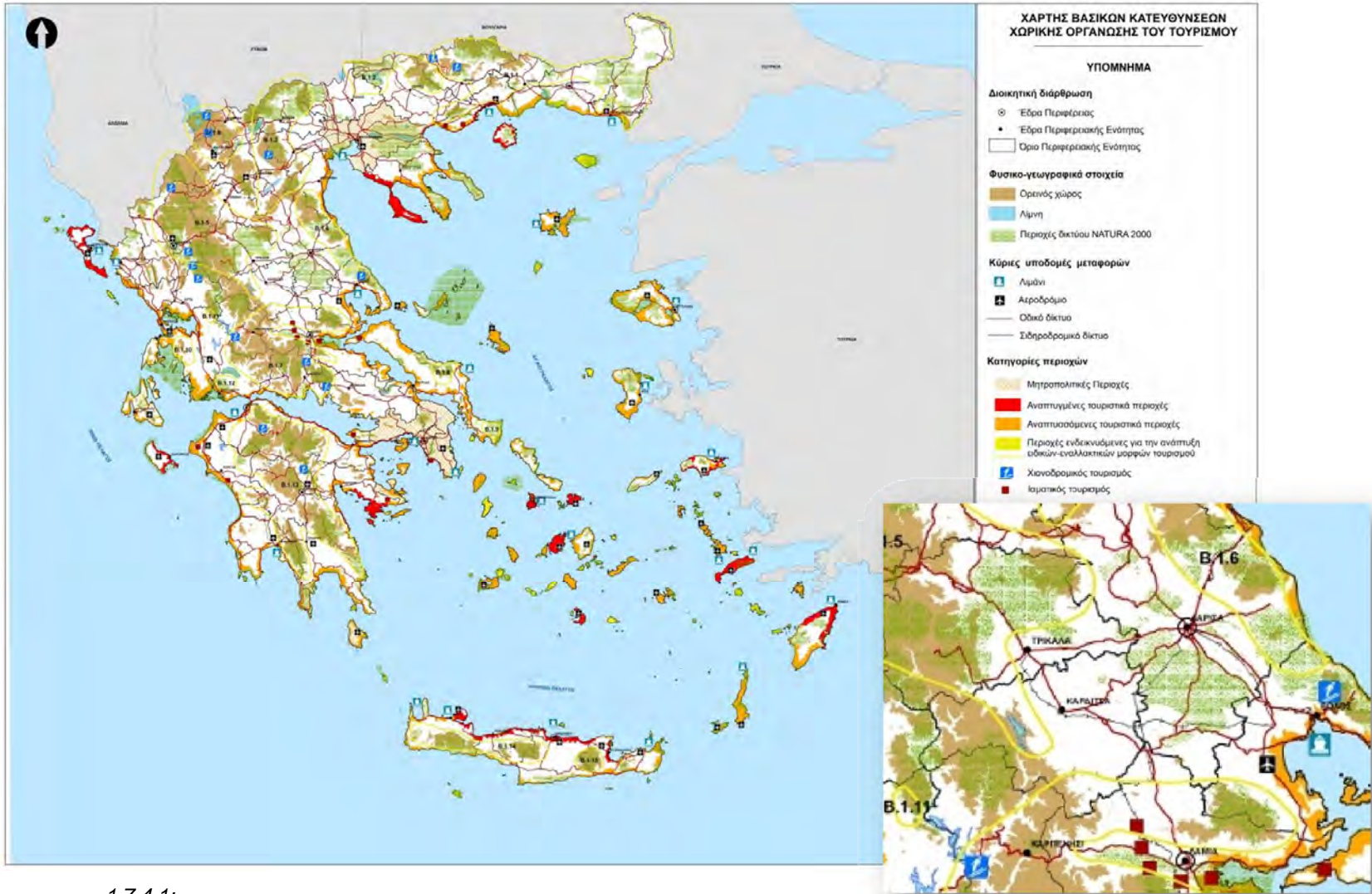
,

,

14

15

16



.1.7.4.1:

(.)

.1.7.4.2:

(.1.7.4.1)

• « » (« » , GR 21120006) « » .

.1.7.5.

« » (q . 11508/18-2-2009 . . . , 151)

6»,

«

.1.7.6.

« » (q . 28704/4362, 1575 /2001)

, ,

, .

, ,

2001-2016

()

, ,

, .

,

,

, ,

,

,

2

.1.7.7.

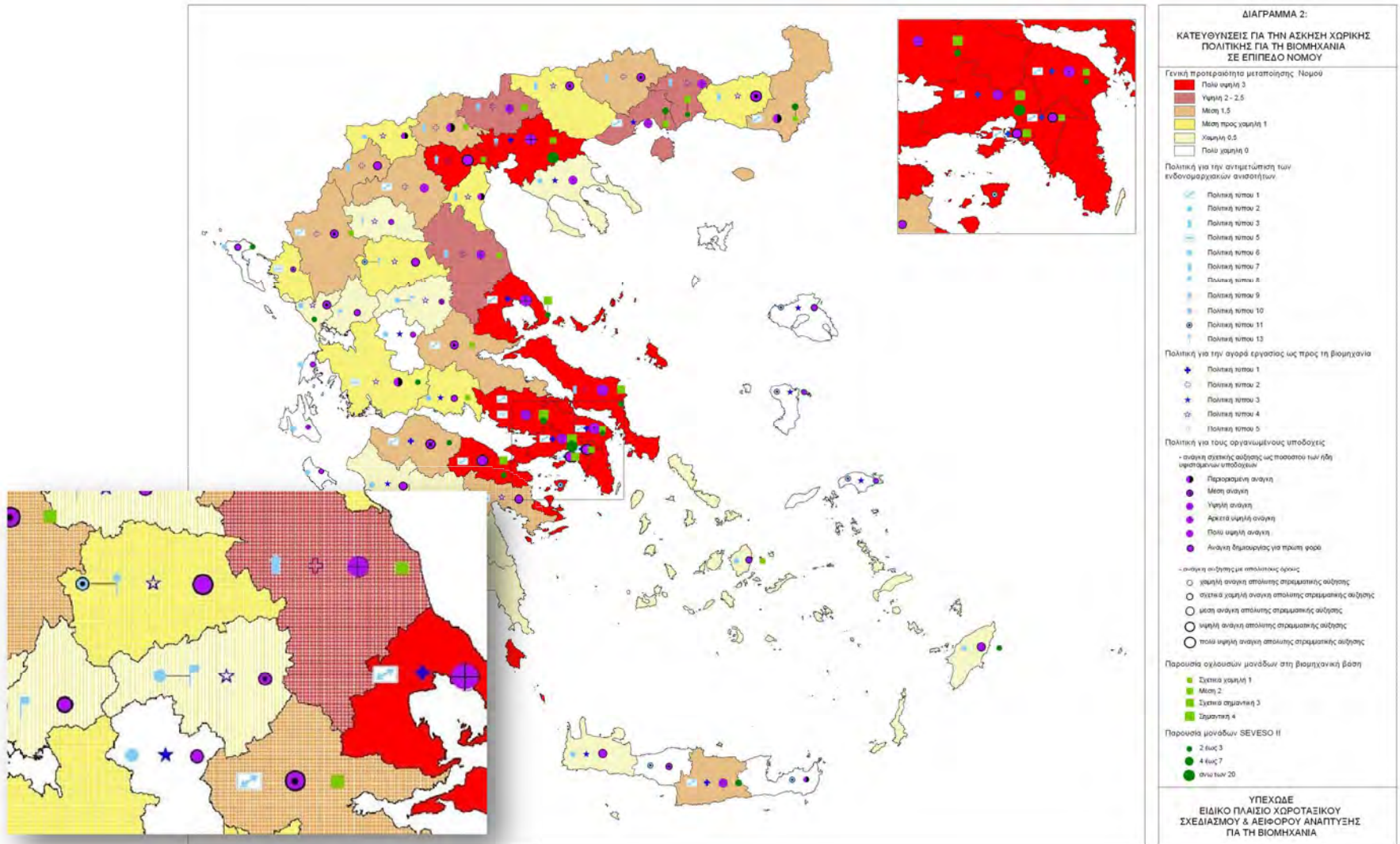
(2505 /2011) ,

, ,

(

, ,),

, ().



.1.7.5.2:
 (.1.7.5.1)

.1.7.5.1: 2,
 (.) ,



,

.

()

,

(. . .),

.

,

,

.

(. . .),

. . . . (

100

.) (

100

500 2.000 .).

. . . .

.1.7.8.

()

,

:

,

.

.

,

,

,

(

,)

.1.7.9.

q . .908/18-9-2014

2000/60/ 1.
14

(2562),

()

.3

11

):

- 2006/118/
 - 76/160/ 2006/7/
 - 92/43/ 2009/47/
- «NATURA 2000».

» (GR2430002) « » (GR1410002).

- 80/778/ 98/83/

- 96/82/ (Seveso).
- 85/337/ 97/11/

- 86/278/
- 91/271/

(19661/1982/1999),
 (1811 /1999).

(. . .)

- () . 1107/2009 - 91/414/

- 91/676/
- 96/61/

-
-
- 7 ().

WDO4B120.

-
-
-
-
-
-
-

«

»,

. . . .

()

« »

, ,

.

.

,

(. .)

11

,

,

,

,

,

,

.

()

2007-2013,

q . 17724/1211/ 24/21-8-

2007

(1656 /2007)

«

:

».

.1.8.

/ ,
,
.....

.1.9.

.1.9.1.

.1.9.1:

&

/	2011			*											(brutto)	
					2x3		2-3					$6 \times 10^4 : (8 + 9 \times 6)$	$(4 \times 5 \times 6 \times 7) : 8 \times 10^3$			
				-	-	%	-	%	%	./	./	./h				
				1	2	3	3	4	5	6	7	8	9	10		11
1	134	. .1		701	210	30%	491	60%	0,60	40%	45	11	116	1.570	800	56
														300	500	
2	84	. .2		291	87	30%	204	60%	0,60	40%	45	11	116	652	370	56
														120	250	
3	50	. .3		400	120	30%	280	60%	0,60	40%	45	11	116	896	320	56
														120	200	
4	91	. .4		664	199	30%	465	60%	0,60	40%	45	11	116	1.487	410	56
														160	250	
5	23	. .5		197	59	30%	138	60%	0,60	40%	45	11	116	441	230	56
														80	150	
6	18	. .6		138	41	30%	97	60%	0,60	40%	45	11	116	309	200	56
														50	150	
7	4	. .7		123	37	30%	86	60%	0,60	40%	45	11	116	276	130	56
														30	100	
8	98	. .8		385	116	30%	270	60%	0,60	40%	45	11	116	862	410	56

															160	250	
9	115	. .9		491	147	30%	344	60%	0,60	40%	45	11	116	1.100	800		56
															300	500	
10	52	. .10		578	173	30%	405	60%	0,60	40%	45	11	116	1.295	250		56
															100	150	
11	60	. .11		208	62	30%	146	60%	0,60	40%	45	11	116	466	200		56
															100	100	
12	48	. .12		319	96	30%	223	60%	0,60	40%	45	11	116	715	380		56
															180	200	
13	28	. .13		223	67	30%	156	60%	0,60	40%	45	11	116	500	270		56
															70	200	
14	78	. .14		725	218	30%	508	60%	0,60	40%	45	11	116	1.624	520		56
															170	350	
15	42	. .15		274	82	30%	192	60%	0,60	40%	45	11	116	614	350		56
															100	250	
16	35	. .16		82	25	30%	57	60%	0,60	40%	45	11	116	184	160		56
															60	100	
17	117	. .17		576	173	30%	403	60%	0,60	40%	45	11	116	1.290	700		56
															300	400	
18	33	. .18		360	108	30%	252	60%	0,60	40%	45	11	116	806	220		56
															70	150	
19	58	. .19		131	39	30%	92	60%	0,60	40%	45	11	116	293	280		56
															130	150	
	1,168			6.866										15.379	2.600	4.400	

*

. . 2/2-3-1981 (138)

,
«NATURA 2000». (. § .1.2.6). (15)

(23)

. . 9/6-12-1982

«NATURA 2000».

,
24-4/3-5-1985 «

2.000

» (181), .

, , . ,

, . , ,
(

(, , , , -). ,

.1337/1983. q .2508/1997 (.7)
() 0,60.

« .4269/2014 (142)
».

. . 9/6-
12-1982
(
«NATURA 2000»).

. . 9/6-12-1982 . . 2/2-3-1981 (

23)

Q3

117/82.

,

800

,

.....,

(.),

« »,

, . 43, §9 .4235/2014 (32 /2014).

.2.3. (. . . .)

..... :

- (.)

- (. . . . - . .).

.2.3.1. (. . . . - . .)

,

,

.....

(,

).

.2742/1999)

(

),

,

. 43, § 9 .4235/2014 (32).

. 4235/2014,

,

.....,

,

:

.

289), .3208/2003 (303) .4280/2014 (159). .998/1979 (

: . 998/1979 (289 /1979),
 .3208/2003 (303 /2003) .4280/2014 (159 /2014).

.

- .
- , , -
- (. 4056/2012) (. .
- , , ,
-).

- 29 .4276/2014 (155 /). 1
- , WC, (. . ,
- WC,). (. . ,
- WC,).

-
-
- / ,
- / .
-
-

. 3937/2011 (60 /)

3155 /2013).

(



, . ,

■ . : ,

(,). 2000 ,

■ . (.) . ,

:)

) 2000 ,

■ > 50%. > 50%

20 .

▪

100 . 50 .

•

250 .

. . . 26882/5769/ 838/23-10-1998

, 250 .,

(.) .

. 26882/5769/30-9-1998 (838/ /23-10-1998)
250

250 .

. (2) .

() ,

(50 .) ,

3 (

.) 4 (

50 .

(.) .

(. /) ,

(. § .3.1) .

.2.3.2.

(. . . . - . .).

(. . . . - . .)

150KV Y/

. / .

20 .

(. . . . 40 .),

.

. 4658/18-11-2013

1606/23-6-2015

. / / /

:

•

•

(. .

161/81,

118/85 62/87.

•

•

24

•

•

•

81

(931 /1984)

150 .

70 .

•

88

25 .

-
(. . . ,
. .).
-
66.000 Volts,
. . . 118/2006 (119). . . 595/1984 (218)
50 .
-
. 7 § 2 .1396/1983, . 79 . . 1073/81, . . 305/96
:
,
(. . .
. .).

.2.4. (. . .)

(. . .)

- (.)
- (.)

.2.4.1. (.)

- ,
:

()

- ,
(. . .

' :
 •
 .
 ' ,
 ' .

.2.5.

• :
 •
 : ()
 ()

•
 , ,
 ,

•
 , - .

•
 , , , , ,
 , , , , ,
 ,

•
 ,
 .

/

•

.4056/2012 (52),

•

. . . . , (. . . . , ,) .

•

26 .1337/1983, (-),

•

/

•

. , , ,

.2.6.

.2.6.1.

. , - (. . . . ,) () - (. . . . ,) (,) ,

()

, ()

(285 /2004)

¹⁹ ()

2.6.1.1).

H 27 « »()	()	()
()	(V)	/
9 « 2 » ()	(V)	

2.6.1.1:

.2.6.2.

()

, q

«car-sharing»,

12

¹⁹ 1: / /

(-)», « , 2001.

.2.6.3.

(...),

1966/1982/1999, 1811 /1999).

... (...)
1996 (892/27-2-1996)

« ... »,
()

.3

.3.1.

,

,

.

.

,

.

,

,

,

,

,

,

.

,

,

20

,

,

. . .

,

,

.

.4269/2014 (142) «
».

(. . . .3.2)

:

-

«

()»,

30 .4269/2014

62 .4277/2014

(156 /1-8-2014).

-

«

()»,

20 .4269/2014.

«

»

,

,

: ,
 , ,
 , ,
 . , , ,
 , ,
 .
 - « , , » ,
 21 .4269/2014.
 ,
 250 .
 .
 250 . ,
 ,
 , ,
 .
 ()
 .

 21 (.3.2.1 .3.2.20).
 :
 • , ,
 , ,
 • , ,
 , ,
 (.3.2.1 .3.2.19)
 ,
 • , ,
 , ,
 (1)
 ,
 ,

21 10788 /2004 (285 /2004)
 81839. 1/2006 (1150 /25-8-2006).

= 1, 2,...), (i = 1, 2,..) (i

(i = 1, 2,..). :

50%,

50 . , 10 .

, 250 .

30 .

1:5.000,

(. . . ,)

/ .

2 .

1:5.000,

.3.2.

(424 /1983), 5 20

1923.

.2.2.1.

, 2 , §1 .19

.2508/97, 2000 ,

.1337/83,

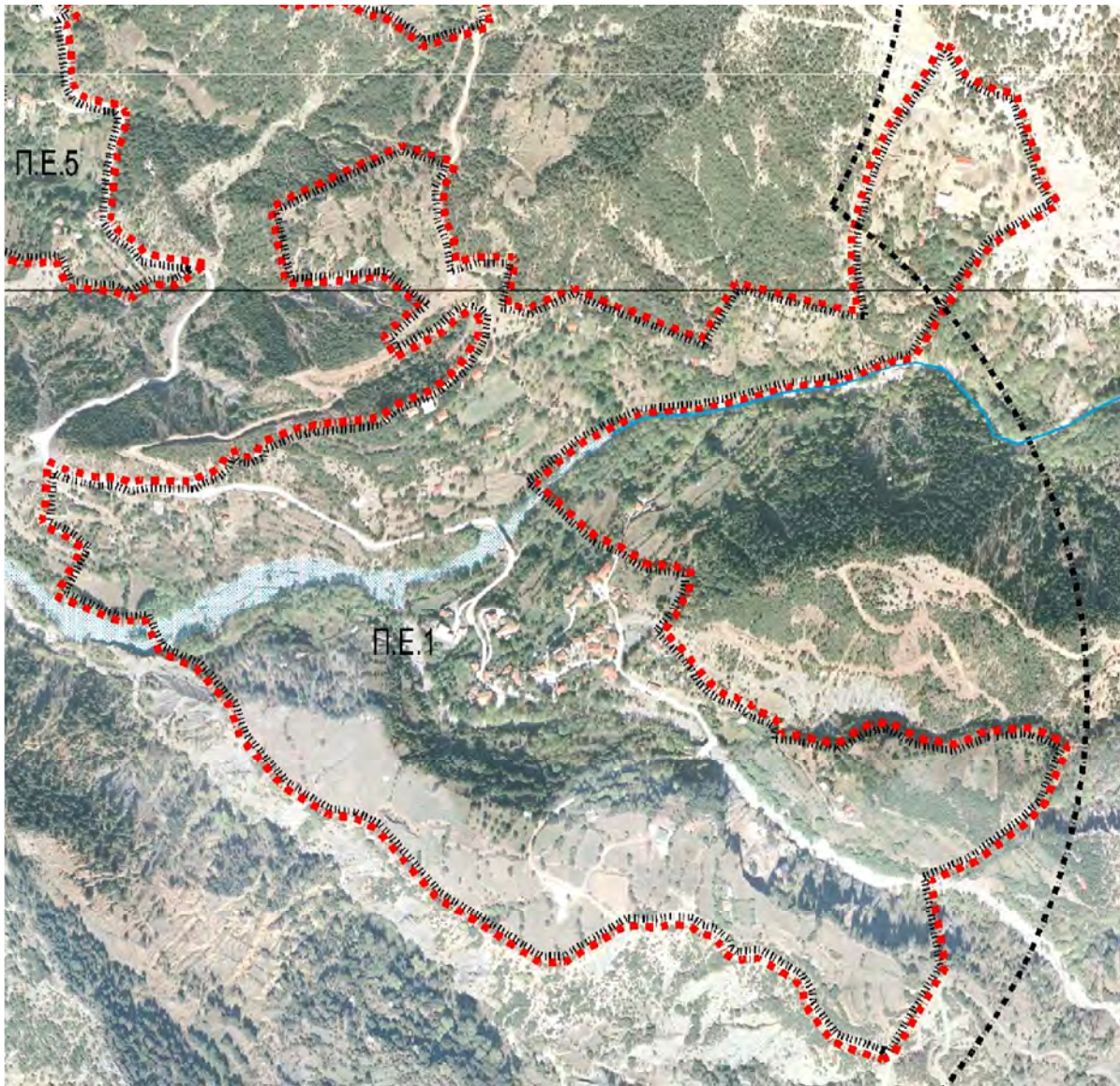
.24-4/3-5-1985²² .

²² «

» (181 2.000 /1985).

« »,

800



3.2.1:

1923

(. . 1).

. 1

o

0,60,

(Brutto, /ha),

. . 1	(brutto)	. . .
	56 /ha	0,60

2:

440

800

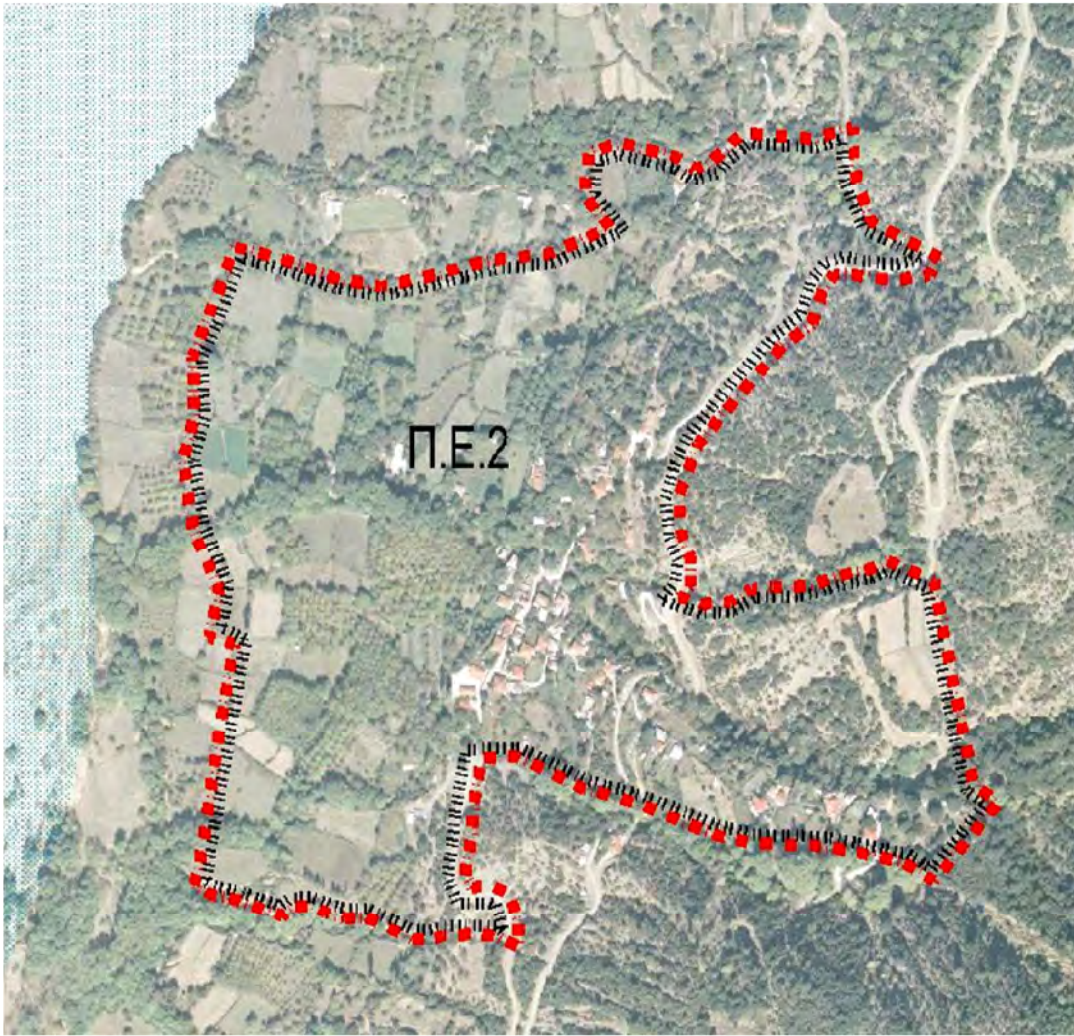
. 2

. 2

0,6,

(Brutto, /ha),

. . 2	(brutto)	. . .
	56 /ha	0,60



3.2.2:

1923

(. . 2).

3:

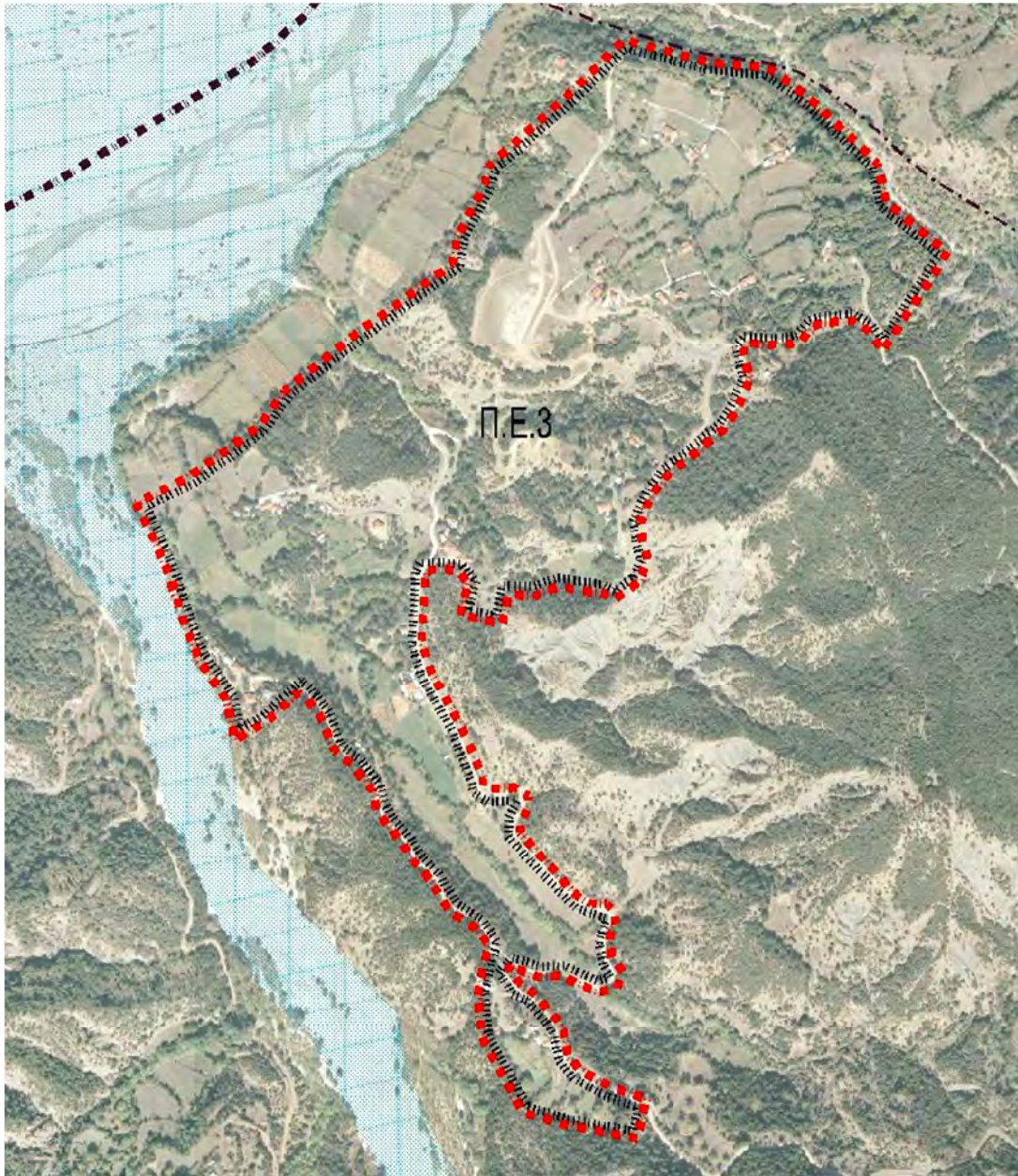
240-300 .,

800 .

. 3

. 2

(. . 1).



3.2.3: 1923, (. . 3).

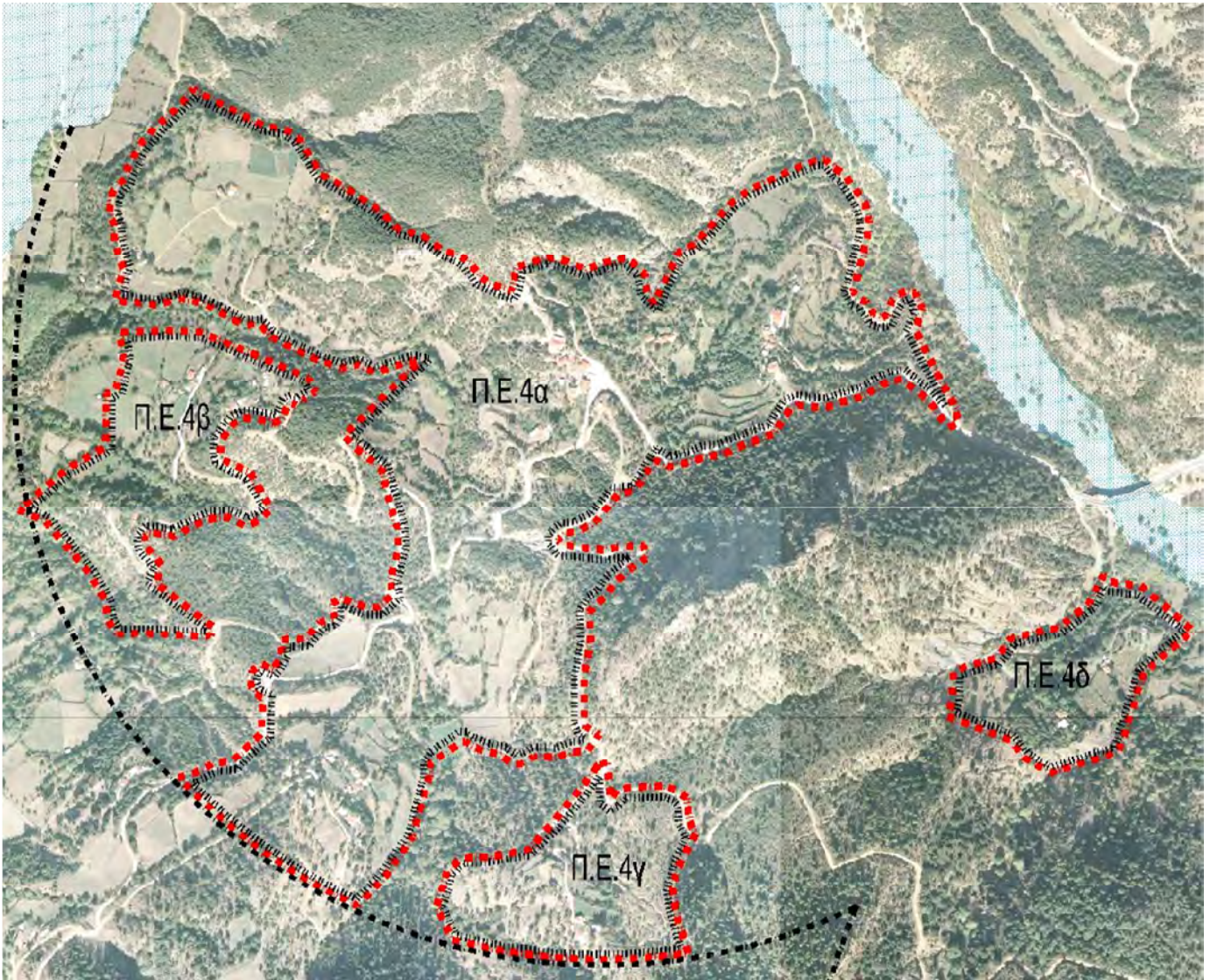
(Brutto, /ha), 0,60, :

. . 3	(brutto)	. . .
56	/ha	0,60

4:

420

27



3.2.4:

1923

(. . 4 , ,

).

800 .

« »

. . . 4 ,

800 .

. . . 4

. . . 4

(. . . 1).

0,6,

(Brutto, /ha),

:

. . . 4	(brutto)
	56 /ha	0,60

5:

500 .

. 27

800 .

(. . . .).

. . . 5

. . . 5

(. . . 1).

0,60,

(Brutto, /ha),

:

. . 5	(brutto)	. . .
	56 /ha	0,60



3.2.5:

1923

(. . 5).

6:

(. . 5),

800



3.2.6:

1923

(. . 6).

. . 6

. . 6

(. . 1).

0,6,

(Brutto, /ha),

. . 6	(brutto)	. . .
	56 /ha	0,60

7:

740

800



3.2.7:

1923

(. . 7).

. . 7

(, ,) . . 7
(. . 1).

(. . ,

).

0,60,

(Brutto, /ha),

:

. . 7	(brutto)	. . .
	56 /ha	0,60

8:

400

27.

1.180



3.2.8:

1923

(. . 8).

800 .
 . . 8
 (. . . , . . . 8
 (. . . 1).
 (. . . , . . .).
 0,6,
 (Brutto, /ha), :

. . 8	(brutto)	. . .
	56 /ha	0,60

9: .

650 .

(. . .).

800 .

(. . 9 9)

. . . 9

. . 9

. . 12 ()

. . 1 ()

. . 1 ()

. . 12 (),

(Brutto, /ha), 0,60, :

. . 9	(brutto)	. . .
	56 /ha	0,60



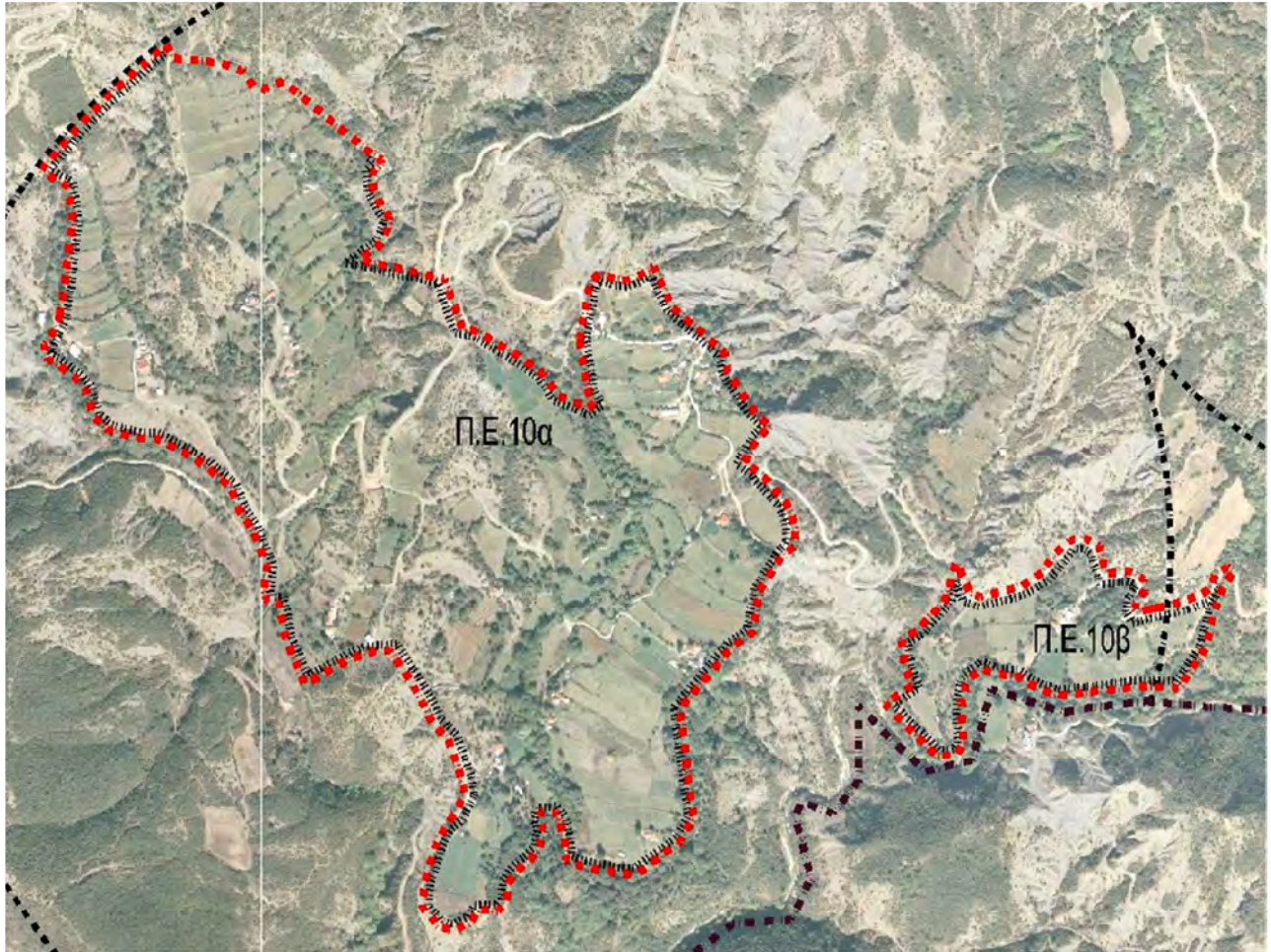
3.2.9:

1923

(. . 9).

10:

800



3.2.10:

1923

10)

(...

... 10

12 ()

... 1 ()

... 9 ()

... 12 ()

(Brutto, /ha),

0,60,

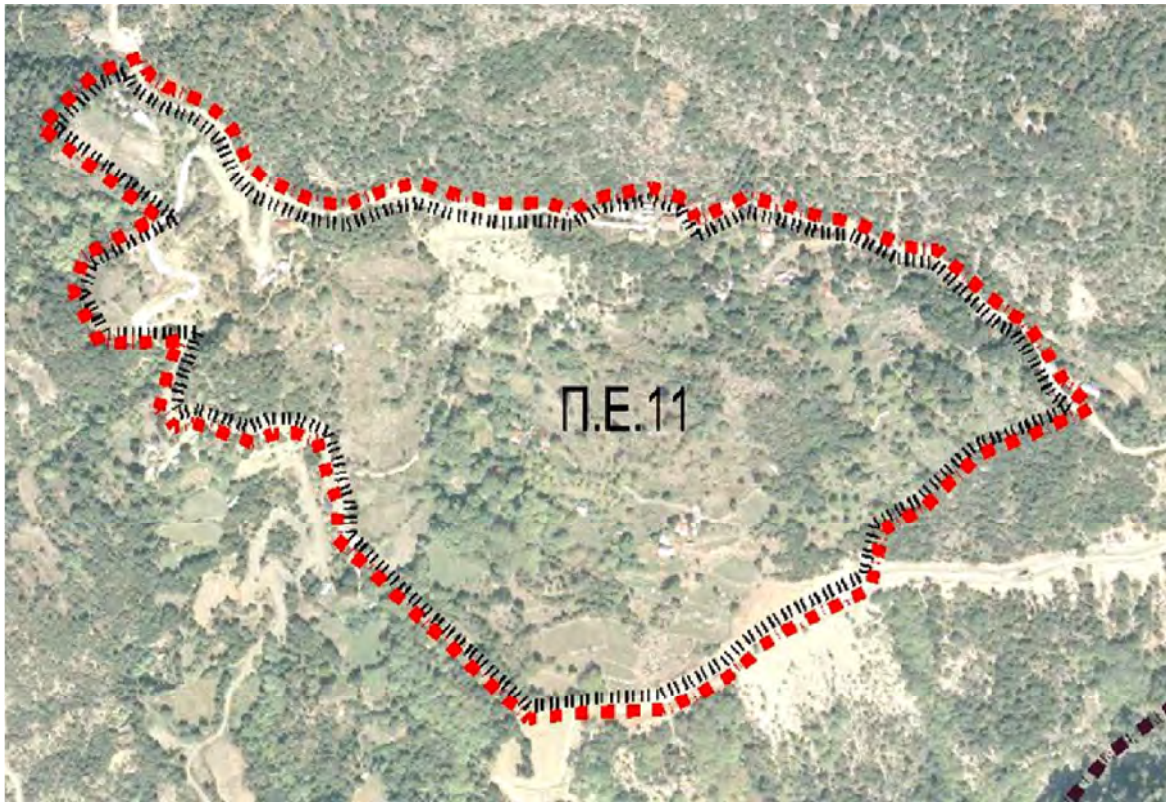
... 10	(brutto)	...
	56 /ha	0,60

11:

... 9 ,

640 .

800 .



3.2.11:

1923

11).

(...

.. 11

1 (.. 12 (), ..)
 11 .. 9 () .. 12 ()
 (Brutto, /ha), 0,60, :

.. 11	(brutto)	.. .
	56 /ha	0,60

12: ..

680 ..

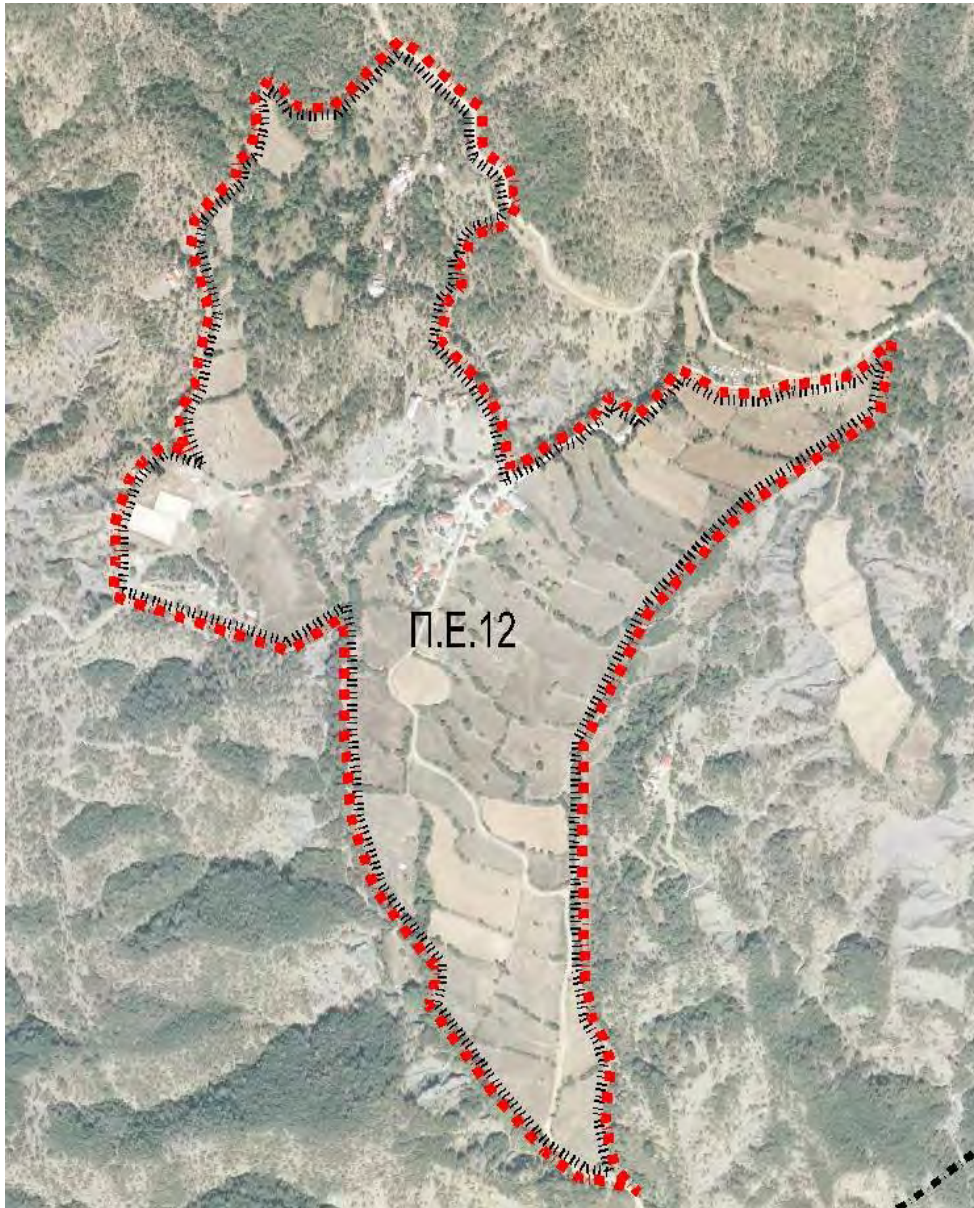
17 ..

800 ..

.. 12

.. 1 () .. 12
 .. 12 .. 9 ()
 (Brutto, /ha), 0,60, :

.. 12	(brutto)	.. .
	56 /ha	0,60



3.2.12:

1923

(. . 12).

13:

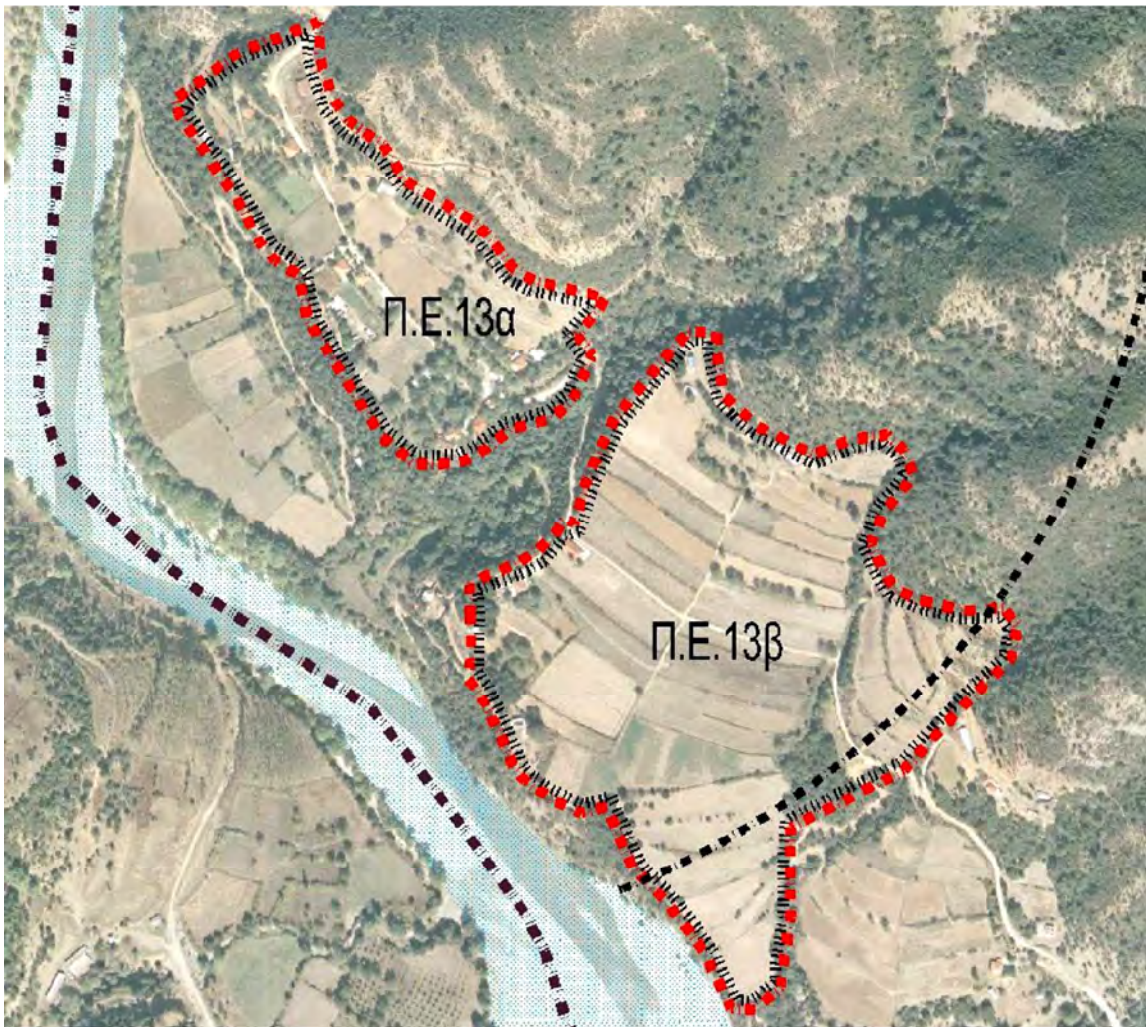
800

13

12 (), 1 ().

9 (),

12 ().



3.2.13:

(13).

&

. . . 2

(Brutto, /ha), 0,60, :

. . 13	(brutto)	. . .
	56 /ha	0,60

14:

1.000 . .

, ,

.

« »,

800 . .

, . .

. . 14

,

. . 12 ()

().

,

,

. . 9 ()

. . 12 ().

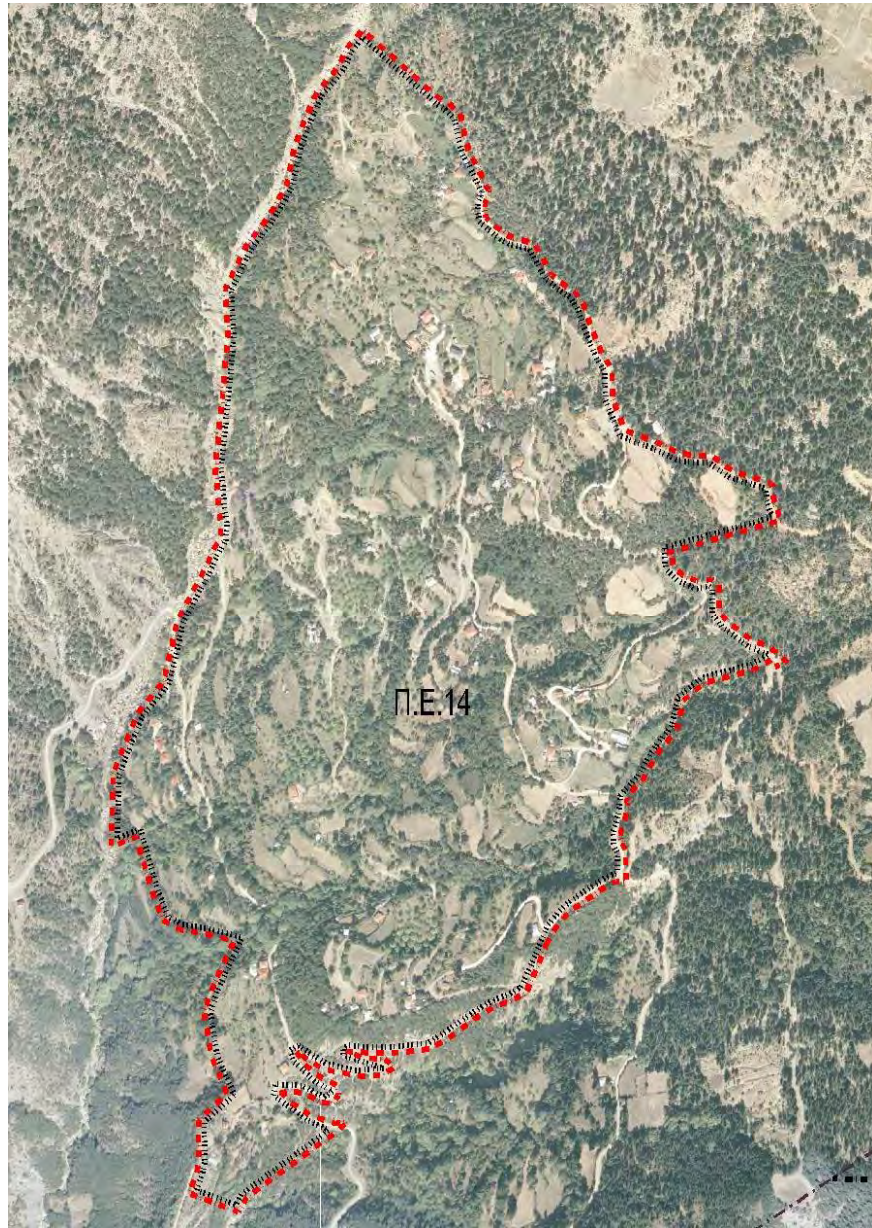
(Brutto, /ha), 0,60, :

. . 14	(brutto)	. . .
-	56 /ha	0,60

15:

400 . . ,

() .



3.2.14: 1923 ()

() .

(. . 14).

800 .

. . 15

16:

(. . 15)

440 .



3.2.16:

(. . 14).

800 .

. . 16

. . 12 ()

().

. . 9 ()

. . 12 ().

0,60,

(Brutto, /ha),

. . 16	(brutto)	. . .
	56 /ha	0,60

17:

650

27,

.27.

(

),



3.2.17:

1923

(. . 17).

800
 . . 17

(.) 17
 . . 1 (.) , . . 17

0,60,

(Brutto, /ha), :

. . 17	(brutto)	. . .
	56 /ha	0,60

18:

800
 800
 . . 18

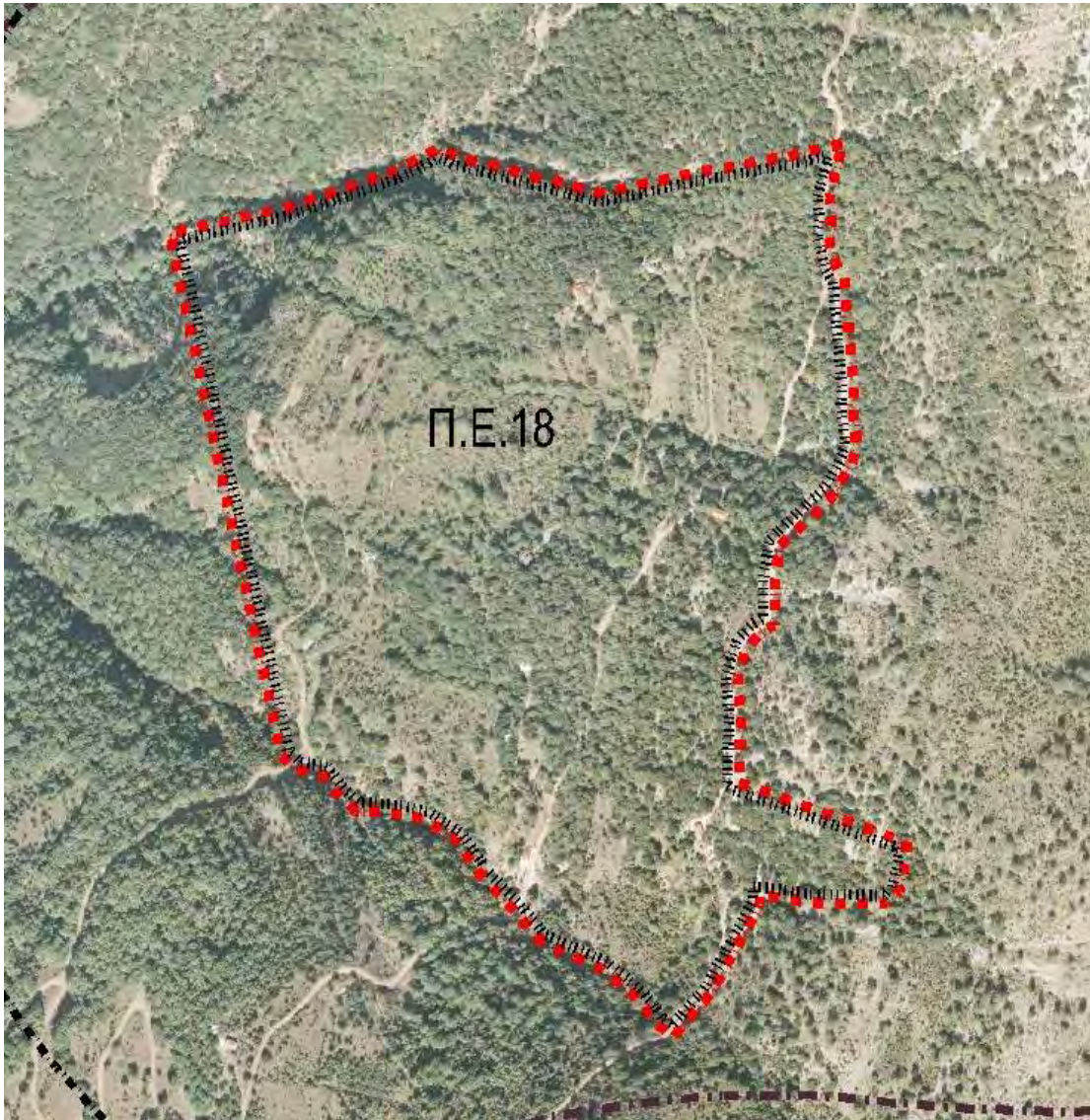
(. . 17)
 . . 18 1 (.)
 . . 1 (.) 18

. . 17 (.)

0,60,

(Brutto, /ha), :

. . 18	(brutto)	. . .
	56 /ha	0,60



3.2.18:

1923

(. . .

18).

19:

480 .,

800 .

. . . 19

(. . . 17).

. . . 19

. . . 1 () .

. . . 19

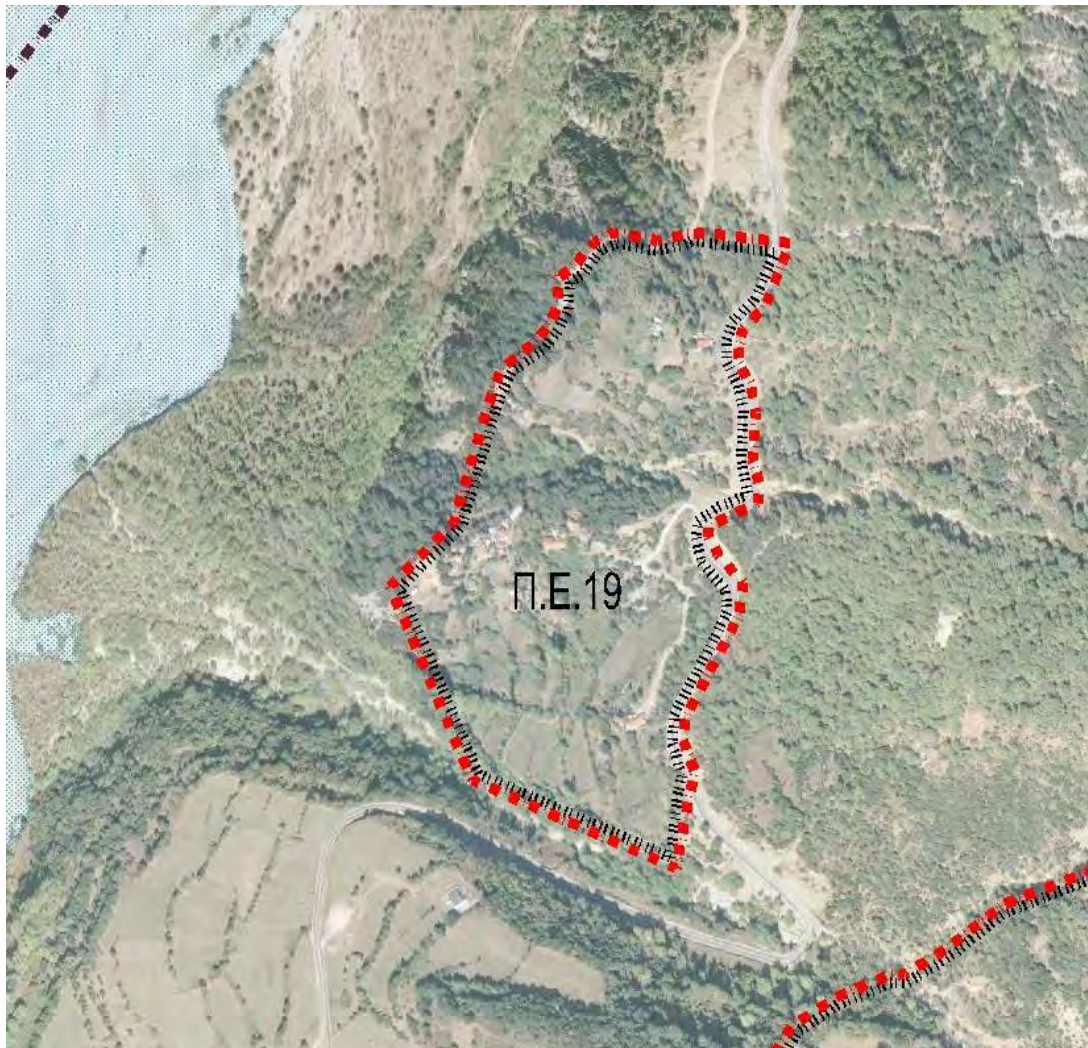
. . . 1 ()

... 17 ().

0,60,

(Brutto, /ha),

... 19	(brutto)	...
	56 /ha	0,60



3.2.19:

1923

19).

(...

.3.3.

.3.3.1

.3.3.2

100%

o . .15 ()

o . .17 ()

o . .18 ()

o . .19 ()

« , »,

(, .),

()

:

q

(

)

.3.4.

.3.2.1

.3.2.20.

.3.2.1 :

1

1										
			1	2	3=1x2	4	5=3-4	6		
1.	1.1			1.020	0,2	./	204	250	... (, ...)	
				30	24	./	730		730	1 1.000 ...
	1.2		v	260	11	./	2.860	250	2.860	1 3.000 ... o
		-	v	260	10	./	2.600	1.000	2.600	1 4.000 ...
				38	16	./	608		608	1 1.000 ...
	1.3			102	2	./	204			1 ...
			v	4.070				350		/ ...

	1.4		v	2.870	0,1	./	287			1
			v	800	0,5	./	400	750		
	1.5		v	930	5,5	./	5.115			(3) "
					380	1	./	380	1.000	

2.	2.1	-	v	800	1	./	800	300	500	
	2.2		v	800						

v										
v										
v										
v										
v										

(4)

.3.2.2 :

2

		2									
				1	2	3=1x2	4	5=3-4	6		
1.	1.1			120	0,2	. / .	24		1-	
	1.2			2	24	. / .	58			. .1-	
				14	11	. / .	158	370		. .1-	
			-	12	10	. / .	120			. .1-	
	1.3			3	16	. / .	48			. .1-	
				12	2	. / .	24			. .1-	
				370						. .1-	
	1.4			370	0,1	. / .	37			. .1-	
				370	0,5	. / .	185	250			

&

2

	1.5				370	5,5	. ./ .	2.035			" (3) "
	1.6				120	1	. ./ .	120	200		
2.	2.1	-	-	-	370	1	. ./ .	370		370	
	2.2				370						

(4)

.3.2.3 :

3

3									
			1	2		3=1x2	4	5=3-4	6
1.	1.1		120	0,2	./	24			..1-
	1.2		2	24	./	58			..1-
			12	11	./	132	200		..1-
		-	12	10	./	120			..1-
	1.3		3	16	./	48			..1-
			1	2	./	2			..1-
			320						..1-
	1.4		320	0,1	./	32			..1-
			320	0,5	./	160	420		
	1.5		320	5,5	./	1.760			(3) " "

&

. . . . 2

	1.6				120	1	. / .	120	900		
2.	2.1	-	-	-	120	1	. / .	120		120	500 . . '
	2.2				120						

(4)

.3.2.4 :

4

4										
			1	2	3=1x2	4	5=3-4	6		
1.	1.1		160	0,2	. / .	32			. .1-	
	1.2		3	24	. / .	77			. .1-	
			16	11	. / .	176			. .1- .To	
		-	16	10	. / .	160			. .1-	
	1.3		4	16	. / .	64			. .1-	
			41	2	. / .	82			. .1-	
			410						. .1-	
	1.4		410	0,1	. / .	41			. .1-	
			410	0,5	. / .	205				

&

2

	1.5			410	5,5	. / .	2.255			" "	(3)
	1.6			160	1	. / .	160	650			
2.	2.1	-	-	410	1	. / .	410		410		
	2.2			410							

(4)

.3.2.5 :

5

5										
			1	2		3=1x2	4	5=3-4	6	
1.	1.1		80	0,2	. / .	16			.1-	
	1.2		2	24	. / .	38			.1-	
			8	11	. / .	88			.1-	
			-	8	10	. / .	80			.1-
	1.3	-	2	16	. / .	32			.1-	
			8	2	. / .	16			.1-	
				230						.1-
	1.4		230	0,1	. / .	23			.1-	
				230	0,5	. / .	115	480		
	1.5		230	5,5	. / .	1265			" (3) "	

&

... 2

	1.6				80	1	./	80			.1-
--	-----	--	--	--	----	---	----	----	--	--	-----

2.	2.1	-	-		230	1	./	230		230	
	2.2				230						

(4)

.3.2.6 :

6

6									
			1	2	3=1x2	4	5=3-4	6	
1.	1.1		50	0,2	./	10			.1-
	1.2		1	24	./	24			.1-
			5	11	./	55			.1-
		-	5	10	./	50			.1-
	1.3		1	16	./	20			.1-
			5	2	./	10			.1-
			200						.1-
	1.4		200	0,1	./	20			.1-
			200	0,5	./	100	200		

&

2

	1.5				200	5,5	./	1.100			" (3) "
	1.6				50	1	./	50	300		
2.	2.1	-	-	-	200	1	./	200		200	
	2.2				200						

(4)

.3.2.7 :

7

7										
			1	2		3=1x2	4	5=3-4	6	
1.	1.1		30	0,2	. / .	6			. .1-	
	1.2		1	24	. / .	14			. .1-	
			3	11	. / .	33			. .1-	
		-	3	10	. / .	30			. .1-	
	1.3		1	16	. / .	12			. .1-	
		-	3	2	. / .	6			. .1-	
			130						. .1-	
	1.4		130	0,1	. / .	13			. .1-	
.		130	0,5	. / .	65	1.500		. .1-		
1.5		130	5,5	. / .	715			. .1-		
1.6		30	1	. / .	30	550		, .		

&

2

2	2.1	-	-	-	130	1	.. / .	130		130	
	2.2				130						

(4)

.3.2.8 :

8

8									
			1	2		3=1x2	4	5=3-4	6
1.	1.1		160	0,2	. / .	32			. .1-
			3	24	. / .	77			. .1-
	1.2		16	11	. / .	176	200		. .1-
		-	16	10	. / .	160			. .1-
			4	16	. / .	64			. .1-
	1.3		16	2	. / .	32			. .1-
			160						. .1-
			160	0,1	. / .	16			. .1-
	1.4		160	0,5	. / .	80	450		

&

2

	1.5				160	5,5	. / .	880			" (3) "
	1.6				30	1	. / .	30	550		,
2.	2.1	-	-	-	160	1	. / .	160		160	500 . . ,
	2.2				160						.

(4)

.3.2.9 :

9

9									
			1	2		3=1x2	4	5=3-4	6
1.	1.1		500	0,2	./	100	70	-	()
			2.600				200		
	1.2		6	24	./	144			.12-
			30	11	./	330	260		.1-
		-	30	10	./	300			.1-
	1.3		8	16	./	120			.12-
		-	50	2	./	100		100	1 ,
		v	2.930				300		/ ' .

	1.4		v	1.250	0,1	./	125		125	1
			v	1.250	0,5	./	625	1.280		
	1.5		v	800	5,5	./	4.400	400		" (3) "
					500	1	./	500	1.000	

2.	2.1	-	v	800	1	./	800	600	200	
	2.2		v	800						

v										
v										
v										

(4)

.3.2.10 :

10

10											
			1	2	3=1x2	4	5=3-4	6			
1.	1.1		100	0,2	. / .	20			. .9 - .		
			2	24	. / .	48			. .12 - .		
	1.2		10	11	. / .	110			. .1 - .		
			-	10	10	. / .	100			. .1 - .	
			3	16	. / .	40			. .12 - .		
	1.3	-	10	2	. / .	20			. .9 - .		
			250						. .9 - .		
			250	0,1	. / .	25			. .9 - .		
	1.4		250	0,5	. / .	125			. .9 - .		

&

. . . . 2

	1.5			250	5,5	. ./ .	1375			" (3) "
	1.6			100	1	. ./ .	100			. .9-
2.	2.1	-	-	250	1	. ./ .	250	300		
	2.2			250						

(4)

.3.2.11 :

11

11									
			1	2	3=1x2	4	5=3-4	6	
1.	1.1		100	0,2	.. / .	20			.. .9-
	1.2		2	24	.. / .	48			..12-
			10	11	.. / .	110			..1-
		-	10	10	.. / .	100			..1-
	1.3		3	16	.. / .	40			..12-
			10	2	.. / .	20			..9-
			200						..9-
	1.4		200	0,1	.. / .	20			..9-
			200	0,5	.. / .	100			..9-
	1.5		200	5,5	.. / .	1.100			" (3) "
1.6		100	1	.. / .	100			..9-	

&

· · · · 2

2.	2.1	-	-	-	200	1	./	200		200	
	2.2				200						

(4)

.3.2.12 :

12

12										
			1	2		3=1x2	4	5=3-4	6	
1.	1.1		580	0,2	./	116	150		(
)	
	1.2		22	24	./	518		518	1 1.000	
			18	11	./	198			.1-	
		-	18	10	./	180			.1-	
	1.3		27	16	./	432		432	1 1.000	
			18	2	./	36			.14-	
		v	380						.9-	
	1.4		v	380	0,1	./	38			.14-
			v	380	0,5	./	190	480		
	1.5		v	380	5,5	./	2090	3.100		

&

.. . 2

	1.6				180	1	./	180	1.900		20
	2.1	-	-	v	380	1,0	./	380	150	230	
2.	2.2			v	380						
v											

(4)

.3.2.13 :

13

13									
		1	2	3=1x2	4	5=3-4	6		
1.	1.1		70	0,2	./	14		12 -
	1.2		1	24	./	34		12 -
			7	11	./	77	1.400	1 - . To
		-	7	10	./	70		1 -
	1.3		2	16	./	28		12 -
		-	7	2	./	14		14 -
			270					9 -
	1.4		270	0,1	./	27		14 -
			270	0,5	./	135	200		...

&

2

	1.5			270	5,5	. / .	1485			(3)	" "
	1.6			70	1	. / .	70	1.100			20 .
	2.1	-	-	270	1	. / .	270		270		
2	2.2			270							

(4)

.3.2.14 :

14

		14									
				1	2		3=1x2	4	5=3-4	6	
1.	1.1			170	0,2	. / .	34			. .12 - .	
	1.2			3	24	. / .	82			. .12 - .	
				17	11	. / .	187	200		. .1 - . To	
			-	17	10	. / .	170			. .1 - .	
	1.3			4	16	. / .	68			. .12 - .	
			-	58	2	. / .	116		116	1 ,	
				520						. .9 - .	
	1.4		v	1.680	0,1	. / .	168		168	1 ,	
				520	0,5	. / .	260	320			

&

2

	1.5				520	5,5	./	2.860			(3) "
	1.6				170	1	./	170	830		20 .
2.	2.1	-	-		520	1	./	520	950		
	2.2				520						
v											

(4)

.3.2.15 :

15

15									
			1	2		3=1x2	4	5=3-4	6
1.	1.1		100	0,2	. / .	20		12 - .
	1.2		2	24	. / .	48			. .12 - .
			10	11	. / .	110			. .1 - .
		-	10	10	. / .	100			. .1 - .
	1.3		3	16	. / .	40			. .12 - .
			10	2	. / .	20			. .14 - .
			350						. .9 - .
	1.4		350	0,1	. / .	35			. .14 - .
			510	0,5	. / .	255	850	
	1.5		510	5,5	. / .	2.805			. " (3) "

&

. . . . 2

	1.6			v	160	1	. ./ .	160	500		,	.
2.	2.1	-	-		350	1	. ./ .	350		350		.
	2.2				350							.

v	

(4)

.3.2.16 :

16

16									
			1	2		3=1x2	4	5=3-4	6
1.	1.1		60	0,8	. / .				. .12 - .
	1.2		1	24	. / .	29			. .12 - .
			6	11	. / .	66			. .1 - .
		-	6	10	. / .	60			. .1 - .
	1.3		2	16	. / .	24			. .12 - .
			6	2	. / .	12			. .14 - .
			160						. .9 - .
	1.4		160	0,1	. / .	16			. .14 - .
			160	0,5	. / .	80			. .15 - .
	1.5		160	5,5	. / .	880			. .15 - .

&

. . . . 2

	1.6				60	1	. / .	60			. .15 - .
2.	2.1	-	-	-	160	1	. / .	160		160	.
	2.2				160						.

(4)

.3.2.17:

17

17									
			1	2		3=1x2	4	5=3-4	6
1.	1.1		500	0,2	./	100	130		()
	1.2		6	24	./	144			.1-
			30	11	./	330	380		.1-
		-	30	10	./	300			.1-
	1.3		8	12	./	90			.1-
			120	2	./	240		240	1
		v	700				120		.1-
	1.4		1.200	0,1	./	120		120	1
		v	980	0,5	./	490	350	-	

&

. . . 2

	1.5			v	920	5,5	. / .	5.060			3)	" "	" (
	1.6			v	430	1	. / .	430	950			'	'
20 .													
2.	2.1	-	- -	v	700	1	. / .	700		700		'	'
	2.2			v	700							'	'

v													
v													
v													
v													

(4)

.3.2.18 :

18

18									
			1	2		3=1x2	4	5=3-4	6
1.	1.1		70	0,2	./	14			.17-
	1.2		1	24	./	34			.1-
			7	11	./	77	230		.1-
			7	10	./	70			.1-
	1.3		2	12	./	21			.1-
			7	2	./	14			.17-
			220						.1-
	1.4		220	0,1	./	22			.17-
			220	0,5	./	110	200		

&

... 2

	1.5				220	5,5	./	1.210			(3) " .17- "
	1.6				70	1	./	70	100		,
2.	2.1	-	-	-	220	1	./	220		220	.
	2.2				220						.

(4)

.3.2.19 :

19

19											
			1	2			3=1x2	4	5=3-4	6	
1.	1.1		130	0,2	.	/	.	26		..	.17-
	1.2		3	24	.	/	.	62			.1-
			13	11	.	/	.	143			.1-
		-	13	10	.	/	.	130			.1-
	1.3		3	12	.	/	.	39			.1-
			13	2	.	/	.	26			.17-
			130								.1-
	1.4		130	0,1	.	/	.	13			.17-
		.	130	0,5	.	/	.	65			.17-
	1.5		130	5,5	.	/	.	715			" (3) "

&

. . . . 2

	1.6				130	1	. / .	130	950		, ,
	2.1	-	-	-	130	1	. / .	130		130	500 . . ,
2.	2.2				130						.

(4)

.3.2.20 :

. . .

				1		9		12		14		17	
))))))	
1		2	2.000	1	1.000			1	1.000				
		1	3.000	1	3.000								
	-	1	4.000	1	4.000								
2		2	2.000	1	1.000			1	1.000				
		4	*	1	*	1	*			1	*	1	*
3		2	*	1	*	1	*						
4		4	*	1	*	1	*			1	*	1	*

* (, ...)

.2508/1997

, . . . /

. 9 ' 10 . 4269/2014.

.4.2.

.

(.4.2.1. .4.2.2.)

- :
(, . ,) .
- .
- .
- :
, , , . . . ,
- :
, . . . , .

(
2014-2020).

.4.3. .4.2.1 . 4.2.2.

.4.2.1:

.4.2.1.1					
. 4.2.1.1					
					-
		(. 27)			- 2014-2020
		()			- 2014-2020
		()			- 2014-2020
. 4.2.1.1	È	È	&	È	È
					-
		/			-
		(. .)			- 2014-2020
					-
					- 2014-2020
					- 2014-2020
		. . 1,2,6,7,8,10-19			- 2014-2020
					-
					- 2014-2020

.4.2.1.2					
					-
		(-
)			- 2014-2020 -
		(-
)			- 2014-2020 -

<p>· · ·)</p> <p>· · · - ·</p> <p>(</p> <p>· · ·)</p> <p>· · ·</p> <p>q</p>	<p>-</p> <p>2014-2020 -</p>
---	-----------------------------

.4.2.1.3	
-	-
	2014-2020
250 .	2014-2020
) (· · · ,	2014-2020
	2014-2020
(1832).	2014-2020
	2014-2020

.4.2.2:

.4.2.2.1 (. .1)	
·	
-	
·	2014-2020
·	2014-2020
·	2014-2020
·	2014-2020

		-	-
		2014-2020	
		-	-
		2014-2020	
		-	-
		2014-2020	
		-	-
		2014-2020	
		-	-
		2014-2020	
		-	-
		2014-2020	
		-	-
		2014-2020	

.4.2.2.2	(. . 2)		
		-	-
		2014-2020	
		-	-
		2014-2020	
		-	-
		2014-2020	
		-	-
		2014-2020	

.4.2.2.3	(. . 3)		

		-	
		2014-2020	
		-	
		2014-2020	
	-		
		-	
	. 3.	2014-2020	
		-	
		2014-2020	

.4.2.2.4	(. .4)		
		-	
		2014-2020	
		-	
		2014-2020	
		-	
		-	
	. 4.	2014-2020	
		-	
		2014-2020	

.4.2.2.5	(. .5)		
		-	
		2014-2020	
		-	
		2014-2020	
		-	

.5.	-	-
	2014-2020	
	-	-
	2014-2020	

.4.2.2.6	(. .6)	
.		
	-	
	-	-
	2014-2020	
	-	-
	2014-2020	
.		
	-	
	-	-
	2014-2020	
	-	-
	2014-2020	

.4.2.2.7	(. .7)	
.		
	-	
	-	-
	2014-2020	
.		
	-	
	-	-
.7.	2014-2020	
	-	-
	2014-2020	

.4.2.2.8	(. .8)	
.		

		-
.		-
	-	
.	.	-
. .10.		- 2014-2020
.	,	- 2014-2020

.4.2.2.11	(. .11)	
.		
	-	
.		-
		- 2014-2020
.		-
		- 2014-2020
.		
	-	
.	.	-
. .11.		- 2014-2020
.	,	- 2014-2020

.4.2.2.12	(. .12)	
.		
	-	
.		-
		- 2014-2020
.		-
		- 2014-2020
.		-
		- 2014-2020
.		
	-	

. . . .12.	-	-
		2014-2020
	-	-
		2014-2020

.4.2.2.13	(. .13)	
------------------	-----------------	--

.		
	-	
.		-
		2014-2020
.		-
		2014-2020
.		
	-	
.		-
. . . .13.		-
		2014-2020
.		-
		2014-2020

.4.2.2.14	-	(. .14)
------------------	----------	-----------------

.		
	-	
.		-
		2014-2020
.		-
		2014-2020
.		-
		2014-2020
.		-
		2014-2020
.		
	-	
.		-
. . . .14.		-
		2014-2020

.	-	-
		2014-2020
.	-	

.4.2.2.15	(. .15)	
.		
	-	
.		-
.		-
.		
	-	
.	.	-
. .15.		2014-2020
.	,	-
		2014-2020

.4.2.2.16	(. .16)	
.		
	-	
.		-
		2014-2020
.		
	-	
.	.	-
. .16.		2014-2020
.	,	-
		2014-2020

.4.2.2.17	(. .17)	
.		

		-
		2014-2020
	-	
		-
	. .19.	2014-2020
		-
		2014-2020

, 2015

. . .